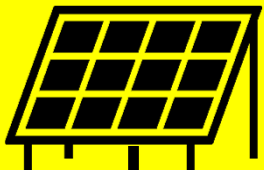


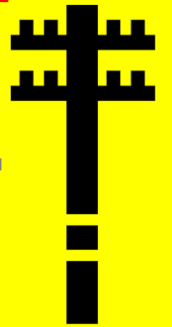
三相(動力)

非常電源 “ 停電時対策 ”

オプション



蓄電池



三相インバーター
最大10kVA



LPガス 発電機

最大 5.6kW



小規模・三相 (動力) 非常電源

“導入しやすい” 価格帯の “三相・非常電源”

非常電源 構成 一例 **カスタム変更可能**

蓄電容量	24kWh	48kWh	96kWh
最大出力	10kVA	10kVA	10kVA
配電方式	三相 3線 (200V) 50/60Hz	三相 3線 (200V) 50/60Hz	三相 3線 (200V) 50/60Hz
平均的 給電時間	3.5 時間	8.0 時間	16.0 時間

LPガス 発電機 2.8kW (連結5.6kW)

オプションで並列運転・ATS接続可能

オプションで並列接続ができるアウトプットを装備できます。
また、ATS接続にも対応しています。



仕様

出力電圧	単相(電灯)100V / 200V
出力周波数	50/60Hz
最大出力	3.2kVA(ガソリン) / 3.0kVA (LPG)
定格出力	3.0kVA(ガソリン) / 2.8kVA (LPG)
出力波形	波形正弦波
始動方式	セル/リコイル
外形寸法	530mm x 330mm x 530mm
重量	27kg

2台連結により出力倍増!

停電時に自動で起動!!

ガソリン・LPGどちらでも使えます

燃料には、長時間運転に適したレギュラーガソリンとLPガスが使えます。
入手しやすい燃料なので、災害対策にお勧めします。



ボタン一つでエンジン始動

ワンタッチで始動可能なセルモーターを搭載。
バッテリー残量がゼロでも始動できるリコイルスターターも装備。

